

ZUBEHÖR

LÖSUNGEN WÄRMEPUMPEN + MCE

Typ	Code
Satz mit 2 flexiblen Wasseranschlußschläuchen Länge 1 m Ø 3/4" PHRT 7/9 - PHR 6/8 70600054	
Länge 1 m Ø 1" PHTJ - PHT 13/16 - PHRT 12/16 - PHR 11/15/17/20 70600055	
Länge 1 m Ø 1" 1/4 PHT 19/25/31 70600027	
Fernbedienung (nur Wärmepumpe) PHTJ - PHT 13/16 - PHRT - PHR 70250055	
Bausatz Heizwiderstand Kondensatbehälter PHTJ - PHRT - PHR 70250058	
	70200055

- 1 - Gebläsekonvektoren
- 2 - Kombi-Lösung
- 3 - Fußbodenkollektor 1 Zone
- 4 - Fußbodenkollektor 2 Zone
- 5 - Speicher Substitution bei Verwendung mit Heizkörpern, nur 1 Zone

Typ	Code	LÖSUNGEN				
		1	2	3	4	5
Elektrisches Zusatzheizmodul MCE 8 3 x 2,5 kW - 230/1/50 oder 400/3N/50 mit Steuergerät	PHTJ PHT 13/16/19 PHRT PHR MCE 089Z	•	•	•	•	•
Elektrisches Zusatzheizmodul MCE 10 3 x 3,3 kW - 400/3N/50 mit Steuergerät	PHTJ 19 PHT 13/16/19 PHRT 12 tri/16 PHR 11 tri / 15/17/20 MCE 107Z	•	•	•	•	•
Elektrisches Zusatzheizmodul MCE 12 3 x 4 kW - 400/3N/50 mit Steuergerät	PHTJ 19 PHT 19/25/31 PHR 20 MCE 127Z					•
Elektrisches Zusatzheizmodul MCE 15 3 x 5 kW - 400/3N/50 mit Steuergerät	PHTJ 19 PHT 19/25/31 PHR 20 MCE 157Z			•	•	•
Satz für Anschluss MCE 8 mit PHRT 7/9	70600126	•	•	•	•	•
Satz für Anschluss MCE 8 mit PHR 6/8	70600130			•	•	•
Satz für Anschluss MCE 8-MCE 10 mit PHTJ 19	70600130					•
Satz für Anschluss MCE 8-MCE 10 mit PHT 13/16	70600127	•	•	•	•	•
Satz für Anschluss MCE 8-MCE 10 mit PHRT 12/16	70600127			•	•	•
Satz für Anschluss MCE 8-MCE 10 mit PHR 11/15/17/20	M2ZP5Z				•	•
2 Zonen-Modul Fußboden M2ZM	M2ZM5Z		•			
2 Zonen-Kombi-Modul M2ZM	M2ZM5Z		•			
Externer Raumtemperatur Sensor für Zone 1 wenn sich das Steuergerät nicht in Zone 1 befindet.	70250065		•		•	
Hydraulische Tankweiche						
35 Ltr. mit insgesamt 6 Wasser-Anschlüssen	PHRT 70600118	•	•			•
35 Ltr. mit insgesamt 6 Wasser-Anschlüssen	PHT 13/16 70600118					•
35 Ltr. mit insgesamt 6 Wasser-Anschlüssen	PHTJ 70600118					•
70 Ltr. mit insgesamt 6 Wasser-Anschlüssen	PHTJ 70600218					•
70 Ltr. mit insgesamt 6 Wasser-Anschlüssen	PHRT 70600218	•	•			•
70 Ltr. mit insgesamt 6 Wasser-Anschlüssen	PHT 70600218					•
Stellventil für Volumenstrom	PHTJ 14 - PHRT 7/9/12 - PHT 13 PHTJ 19 - PHRT 16 - PHT 16/19 PHT 25/31 70600123 70600124 70600125					•
Schmutzfänger mit Ablauf						
1" PHTJ - PHRT - PHT 13/16 70600114						•
1" 1/4 PHT 19/25/31 70600119						•
Zubehör für die Brauchwassererwärmung: - 1 x Warmwasserspeicher 300 l (mit zusätzlicher 3kW Elektroheizung für 230 Vac) - 1 x 3 Wegeventil 1" Versorgung des Warmwasserspeichers, AUF/ZU 230 Vac) - 1 x Schaltkasten (und Temperaturfühler Set) - 1 x Sicherheitseinrichtung mit 7 bar Sicherheitsventil	PHTJ - PHT 13/16/19 - PHRT KPECS300E5Z					•
Zubehör für die Brauchwassererwärmung: - 1 x Warmwasserspeicher 500 l (mit zusätzlicher 3kW Elektroheizung für 230 Vac) - 1 x 3 Wegeventil 1" Versorgung des Warmwasserspeichers, AUF/ZU 230 Vac) - 1 x Schaltkasten (und Temperaturfühler Set) - 1 x Sicherheitseinrichtung mit 7 bar Sicherheitsventil	PHTJ - PHT 16/19/25 PHRT 12/16 KPECS500E5Z					•

LÖSUNG: ERGÄNZUNG ZU HEIZKESSELN

Typ	Code
Satz mit 2 flexiblen Wasseranschlußschläuchen	
Länge 1 m Ø 3/4"	PHRT 7/9 70600054
Länge 1 m Ø 1"	PHT 13/16 - PHRT 12/16 70600055
Länge 1 m Ø 1" 1/4	PHRT 19/25/31 70600027
Fernbedienung (nur Wärmepumpe)	PHT 13/16 - PHRT 70250055
	PHRT 19/25/31 70250058
Bausatz Heizwiderstand Kondensatbehälter	PHRT 70200055

Typ	Code	LÖSUNGEN		
		Ergänzung zu Heizkesseln		
		Fall A	Fall B	Fall C
Externer Raumtemperatur Sensor für Zone 1 wenn sich das Steuergerät nicht in Zone 1 befindet.	70250065		•	•
BI-PAC-Steuerkarte (Ansteuerung einer zweiten Wärmepumpe)	70600117	•	•	•
Hydraulische Tankweiche				
35 Ltr. mit insgesamt 6 Wasser-Anschlüssen	PHRT 70600118	•	•	•
35 Ltr. mit insgesamt 6 Wasser-Anschlüssen	PHT 13/16 70600118	•	•	•
70 Ltr. mit insgesamt 6 Wasser-Anschlüssen	PHRT 70600218	•	•	•
70 Ltr. mit insgesamt 6 Wasser-Anschlüssen	PHT 70600218	•	•	•
Zubehör, Anschlußbausatz Wärmepumpe:				
- 1 x Hydraulischeweiche	PHT 13 - PHRT 7/9/12 70600112	•	•	•
mit Isolierung	PHT 16 - PHRT 16 70600122	•	•	•
- 2 x Handabsperrentile	PHT 19 70600128	•	•	•
- 1 x Volumenstromstellventil	PHT 25/31 70600129	•	•	•
Volumenstromregler 10/40 l/mm	PHT 13 - PHRT 7/9/12 70600123	•	•	•
(falls 2 Wärmepumpe in einem				
Hydraulikkreislauf installiert sind): 20/70 l/mm	PHT 16/19 - PHRT 16 70600124	•	•	•
1 x Handabsperrentil pro Wärmepumpe - 30/120 l/mm	PHT 25/31 70600125	•	•	•
obligatorisch, wenn nicht installiert)				
Schmutzfänger mit Ablauf 1"	PHT 13/16 - PHRT 70600114	•	•	•
1" 1/4	PHT 19/25/31 70600119	•	•	•
Motorventil für Heizkesselzuschaltung (Bypass- oder Mischventil (3 Punkte 230 Vac) Falls nicht vorhanden				
• Ventil empfohlen für K 60 D 066 Z und K 60 D 068 Z (siehe Hydraulikpläne) DN 20 - 3/4" G Kvs 6	PHT 13/16 - PHRT 70600116	•	•	•
• Ventil obligatorisch für K 60 D 068 Z mit Fußbodenheizung/-kühlung DN 25 - 1" G Kvs 10	PHT 19/25/31 70600121	•	•	•
• Ventil obligatorisch für K 60 D 067 Z				
Steuergerät + Regelungsschaltkasten + Satz Sonden Fall A : Wärmepumpe als Ergänzung - 1 Zone Heizkörper - Aktion auf/zu für Heizkessel und/oder Zuschaltventil (Bypass-Ventil nicht mitgeliefert, erhältlich als Zubehör)	K60D066Z	•		
Steuergerät + Regelungsschaltkasten + Satz Sonden Fall B : Wärmepumpe als Ergänzung - 1 Zone Heizkörper oder 1 Zone Fußbodenheizung/-kühlung - Proportionale Betätigung des Mischventils (Ventil nicht mitgeliefert, erhältlich als Zubehör)	K60D067Z		•	
Steuergerät + Regelungsschaltkasten + Satz Sonden Fall C : Wärmepumpe als Ergänzung - 2 kombinierte Zonen Fußboden und Heizkörper (Fall C1) oder 2 Zonen Fußbodenheizung/-kühlung (Fall C2) Proportionale Betätigung des Zuschaltventils (Bypass-Ventil nicht mitgeliefert, erhältlich als Zubehör)	K60D068Z			•

**Fernbedienung
PHR - PHRT**



**Bausatz Heizwiderstand
Kondensatbehälter**



70600126



Flexiblen Wasseranschlußschläuchen für PHR-PHRT

Sie sind unerlässlich, um die Übertragung von Strukturgeräuschen zu vermeiden (Vibrationen des Kompressors und der Umwälzpumpe)..

MCE 8/10 (Steuergerät siehe unten enthalten)



		MCE 8	MCE 10	M2ZP / M2ZM
Länge	(mm)	260	260	750
Höhe	(mm)	425	475	660
Tiefe	(mm)	225	225	300
Gewicht	(kg)	9	10	40

M2ZM / M2ZP

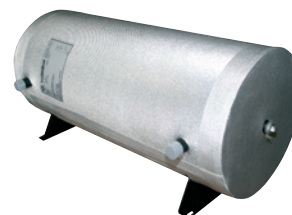


Hydraulische Weiche



		Bouteille de découplage	Ballon tampon ou de mélange	
Longueur	(mm)	480	35 l	70 l
Diamètre	(mm)	80	500	670
Poids vide	(kg)	1,6	15,5	24

Hydraulische Tankweiche



Schmutzfänger mit Ablauf



**3-Wegeventil
70600116**



**Steuergerät
Bedienelement
(MCE 8/10, K60D66Z-67Z-68Z)**



Warmwasserspeicher



**Schaltkasten mit
Heizungsteuerkarte**



**Externer
Raumtemperatur
Sensor
70250065**



DIE WERKZEUGE

SPEICHER SUBSTITUTION BEI VERWENDUNG MIT HEIZKÖRPERN

Verkaufsunterlagen „Speicher Substitution bei Verwendung mit Heizkörpern“, Code 10 13 171
Für den Endverbraucher

Datenerfassungsblatt zur vorhandenen Installation

Blöcke mit 50 oder 25 Blättern – Code 10 16 016

Zur Identifizierung und Erfassung der Daten der vorhandenen Anlage, die erforderlich sind, um die gewünschte Ausstattung und deren Integration in die Anlage zu ermitteln.

Anwendungsleitfaden „Speicher Substitution bei Verwendung mit Heizkörpern“, Code 10 16 017

Um Technibel-Lösungen (Schemata und Beschreibungen) vorzuschlagen, die genau an die vorhandene Anlage angepasst sind.

LÖSUNG ALS ERGÄNZUNG ZU HEIZKESSELN

Verkaufsunterlagen „Wärmepumpen als Ergänzung für Heizkessel“, Code 10 13 157

Für den Endverbraucher

Kurzbeschreibung Ergänzung, Code 10 16 014

Im praktischen Taschenformat ..., ersetzt aber nicht die Installationsanleitungen!

Die Kurzbeschreibung enthält eine Zusammenfassung der Installationshinweise für diese Lösung.

Handbuch Wärmepumpen als Ergänzung für Heizkessel, Code 10 16 012

Hilfe zur Diagnose der vorhandenen Anlage und Identifikation des Anlagentyps anhand von Standardschemata.

Datenerfassungsblatt zur vorhandenen Installation

Blöcke mit 50 oder 25 Blättern – Code 10 16 011

Zur Identifizierung und Erfassung der Daten der vorhandenen Anlage, die erforderlich sind, um die gewünschte Ausstattung und deren Integration in die Anlage zu ermitteln.

Anwendungsleitfaden Wärmepumpen als Ergänzung für Heizkessel, Code 10 16 013

Um Technibel-Lösungen (Schemata und Beschreibungen) vorzuschlagen, die genau an die vorhandene Anlage angepasst sind.

LÖSUNG FUßBODEN HEIZUNG ODER KÜHLUNG

Verkaufsunterlagen „Fußbodenheizung oder -kühlung“, Code 10 13 140

Für den Endverbraucher

Kurzbeschreibung Ergänzung, Code 10 16 014

Im praktischen Taschenformat ..., ersetzt aber nicht die Installationsanleitungen!

Die Kurzbeschreibung enthält eine Zusammenfassung der Installationshinweise für diese Lösung.



Komplette Informationen auf unserer Website : www.technibel.com

DIE DIENSTLEISTUNGEN

FRANKREICH

 **INCLUDE**

Mise en service incluse dans le prix des appareils

TECHNIBEL vous accompagne ainsi de A à Z, du projet et de la sélection jusqu'à la mise en service.

C'est la promesse de résultat de la pompe à chaleur et de l'ensemble de la solution choisie.

GARANTIE
1-2-3

Garantie 1-2-3

La mise en service incluse est réalisée par une de nos Stations Techniques Agréées. Cela déclenche la GARANTIE 1-2-3, à date de mise en service :

- 1 an Main-d'œuvre
- 2 ans Pièces
- 3 ans Compresseur

C'est un bénéfice supplémentaire pour l'utilisateur, comme pour l'installateur et le distributeur :

- garantie main-d'œuvre la 1^{ère} année
- procédure simplifiée
- délais raccourcis

UNE PROCÉDURE SIMPLE ET RAPIDE

Installateur

- Réalise son chantier
- Contacte la Station Technique Agréée en communiquant les informations ci-contre
- Liste des Stations Techniques Agréées sur le site Internet **www.technibel.com**
- Est présent lors de la mise en service

- Bon de commande Prépayé (1 par produit : PAC, MCE, M2Z, ECS)
- Coordonnées du client et installateur
- Date souhaitée de Mise en Service
- Travaux réalisés
- Demande de Contrat d'Entretien

Station Technique Agréée

- Réalise la Mise en Service
- Remet à l'Installateur et au client final, l'**Attestation de Mise en Service**
- Propose le Contrat d'Entretien
- Récupère les Bons Prépayés Originaux

Station Technique Agréée envoi à TECHNIBEL

- Attestation de Mise en Service
 - Originaux des Bons Prépayés
- Déclenchement de la Garantie 1 - 2 - 3**

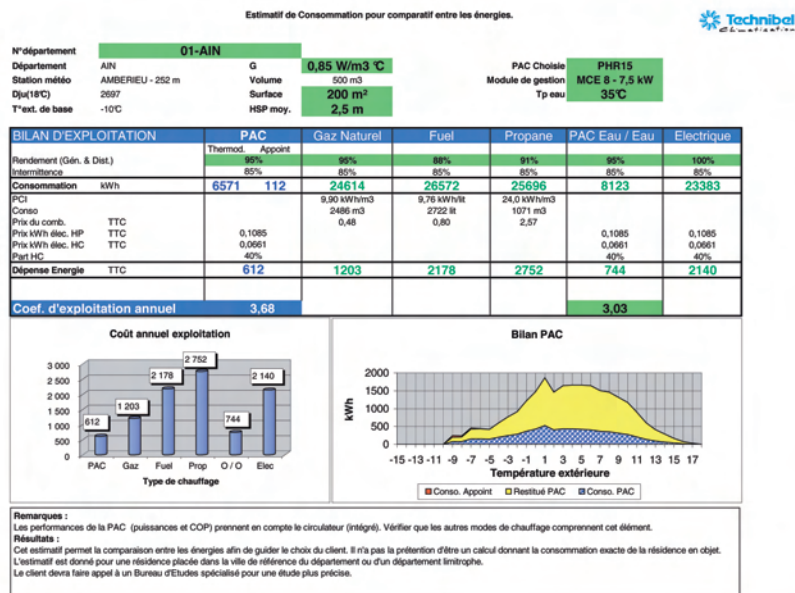


- > Kaufmännische Beratung: unser Innendienst-Team von Industriekaufleuten in Reyrieux unterstützt Sie bei allen Ihren Projekten für Klima- und Heizanlagen. Mit ihrem technischen Fachwissen und ihrer kaufmännischen Kompetenz hilft Ihnen das Team bei der Erarbeitung Ihrer Projekte - und zwar von der Auswahl der richtigen Ausstattung bis hin zu einem konkreten Preisangebot.
- > Schulung (siehe Seite 6)

AUSWAHLHILFE

PHR-Conso

ist ein Hilfsprogramm zur Auswahl von Wärmepumpen für den Wohnbereich mit Fußbodenheizung/-kühlung und mit einem Vergleich der Betriebskosten mit fossilen Brennstoffen.



Solutions résidentielles V2_07_03 - La société TECHNIBEL ne pourra en aucun cas être tenue pour responsable des préjudices ou dommages de quelque nature que ce soit pouvant résulter de l'utilisation de cette feuille de calcul

PHRT-Relève est un Hilfsprogramm für die Bemessung von Heizkessel-Wärmepumpen mit einer Einschätzung der erzielten Einsparungen.

